

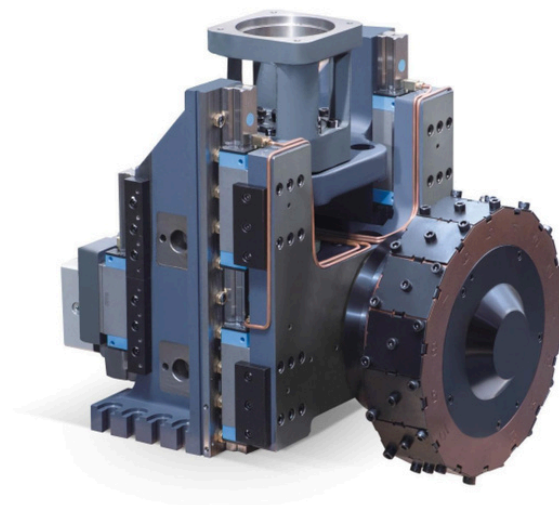


KOMPLEKT  
CNC

ТОВ «КОМПЛЕКТ ЧПУ»

Номер телефона: 0951719120

Email: [komplektcnc@gmail.com](mailto:komplektcnc@gmail.com)





**P11**  
BMT系列  
0度动力刀座



**P13**  
BMT系列  
90度动力刀座



**P15**  
BMT系列  
增速动力刀座



**P35**  
BMT系列  
直双孔固定刀座



**P36**  
BMT系列  
双侧外径固定刀座



**P37**  
BMT系列  
反向外径固定刀座



**P17**  
BMT系列  
双头动力刀座



**P19**  
BMT系列  
双出动力刀座



**P21**  
BMT系列  
方向动力刀座



**P38**  
BMT系列  
单侧斜双外径固定刀座



**P39**  
BMT系列  
斜双内孔固定刀座



**P40**  
BMT系列  
三孔镗孔固定刀座



**P22**  
BMT系列  
内槽动力刀座



**P23**  
BMT系列  
滚齿动力刀座



**P24**  
BMT系列  
插槽动力刀座



**P41**  
BMT系列  
80中心高不带Y  
动力刀塔



**P42**  
BMT系列  
100中心高不带Y  
动力刀塔



**P43**  
BMT系列  
125中心高不带Y  
动力刀塔



**P25**  
BMT系列  
摩擦增速动力刀座



**P27**  
BMT系列  
外旋风铣动力刀座



**P28**  
BMT系列  
中心出水装置



**P44**  
BMT系列  
160中心高不带Y  
动力刀塔



**P45**  
BMT系列  
Y127中心高四线导轨  
动力刀塔



**P46**  
BMT系列  
Y130中心高四线导轨  
动力刀塔



**P29**  
BMT系列  
后缩动力刀座



**P30**  
BMT系列  
车齿动力刀座



**P31**  
BMT系列  
车齿动力刀座  
(莫氏锥柄)



**P47**  
BMT系列  
Y170中心高四线导轨  
动力刀塔



**P48**  
BMT系列  
Y170V2中心高四线  
两硬导轨



**P49**  
BMT系列  
Y210中心高四线  
两硬导轨系列



**P32**  
BMT系列  
外径固定刀座



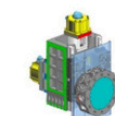
**P33**  
BMT系列  
端面固定刀座



**P34**  
BMT系列  
镗孔固定刀座



**P50**  
BMT系列  
BW195中心高四线  
两硬导轨系列



**P51**  
BMT系列  
BW230中心高四线  
两硬导轨系列



**P52**  
BMT系列  
100中心高偏置系列

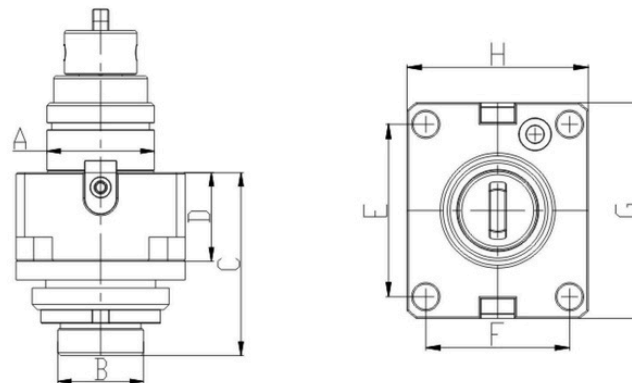
# BMT系列 0度动力刀座

BMT series 0 degree driven tool holder

project	BMTseries 0 degree driven tool holder	
	J 版	Y 版
speed	6000Rpm	4000Rpm
Rotational speed ratio	1:1	1:1
accuracy	0.003mm	0.003mm



## Product specifications



BMT series 0 degree driven tool holder

### Technical Parameter

model	Locking method	A	B	C	D	E	F	G	H	N.W.(KG)
BMT40-0	External lock	40	ER20	68.2	33	60	50	75	63	1.5
	Inner lock	40	ER20	58.5						
	External lock	40	ER25	70.2						
BMT45-0	External lock	45	ER25	70.2	33	58	58	85	75	2.4
	Inner lock	45	ER25	59						
BMT55-0	External lock	55	ER32	71.3	34	64	64	97	85	3.3
	Inner lock	55	ER32	63						
	External lock	55	ER25	71.3						
BMT65-0	External lock	65	ER40	74.3	37	70	73	94	94	4.2
	Inner lock	65	ER32	70						
BMT75-0	External lock	75	ER40	82.3	43	90	90	112	112	6.7
BMT85-0	External lock	85	ER50	83.8	42	100	100	125	125	8.9

0度动力刀座

90度动力刀座

增速动力刀座

双头动力刀座

双出动力刀座

万向动力刀座

内推动力刀座

深齿动力刀座

排槽动力刀座

摩擦增速动力刀座

外拉风动动力刀座

中心出水装置

后推动力刀座

车插动力刀座

车插动力刀座  
(莫氏锥柄)

外径固定刀座

端面固定刀座

锥孔固定刀座

双孔固定刀座

双斜外孔固定刀座

反向外孔固定刀座

单斜斜孔外孔  
固定刀座

斜双内孔固定刀座

三孔螺孔固定刀座

80中心高不带Y

100中心高不带Y

125中心高不带Y

160中心高不带Y

Y127  
中心高四线导轨

Y130  
中心高四线导轨

Y170  
中心高四线导轨

Y170V2  
中心高四线导轨

Y210  
中心高四线导轨

Ø1195  
中心高四线导轨

Ø11230  
中心高四线导轨

100中心高偏置

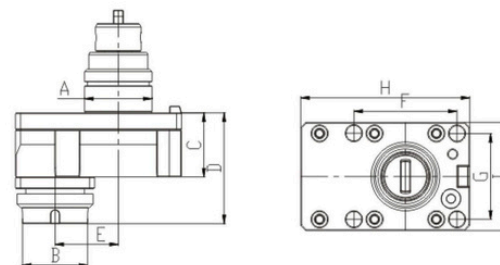
# BMT系列 增速动力刀座

BMT series speed-increasing power tool holder

project	speed-increasing power tool holder	
	0°	90°
speed	12000Rpm	12000Rpm
Rotational speed ratio	1:2	1:2



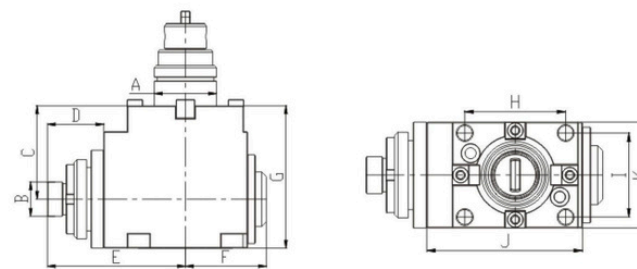
## Product specifications



### BMT series 0 degree speed-increasing power tool holder

#### Technical Parameter

型号	Locking method	A	B	C	D	E	F	G	H	I	Rotational speed ratio	N.W.(KG)
BMT40-0-ZS	Inner lock	40	ER16	38	65.7	37.5	60	50	98.5	63	1:2	2.5
BMT45-0-ZS		45					58	58	103.5	75		3.4
BMT55-0-ZS		55					64	64	103.5	85		4.3



### BMT series 90 degree speed-increasing power tool holder

#### 技术参数

型号	Locking method	A	B	C	D	E	F	G	H	I	J	K	Rotational speed ratio	N.W.(KG)
BMT40-90-ZS	External lock	40	ER16	60	36.2	88.8	52	91.5	60	50	92.6	63	1:2	3.7
BMT45-90-ZS		45			47.3		53.5		58	58	83	75		5.3
BMT55-90-ZS		55			40.2		60.5		64	64	97	85		6.7

0度动力刀座

90度动力刀座

增速动力刀座

双头动力刀座

双出动力刀座

万向动力刀座

内槽动力刀座

深齿动力刀座

梯槽动力刀座

摩擦增速动力刀座

外拉风档动力刀座

中心出水装置

后槽动力刀座

车齿动力刀座

车齿动力刀座  
(莫氏锥柄)

外径固定刀座

端面固定刀座

锥孔固定刀座

双孔固定刀座

双斜外径固定刀座

反向外径固定刀座

单斜双外径  
固定刀座

斜双内孔固定刀座

三孔锥孔固定刀座

80中心高不带Y

100中心高不带Y

125中心高不带Y

160中心高不带Y

Y127  
中心高四线导轨

Y130  
中心高四线导轨

Y170  
中心高四线导轨

Y170V2  
中心高四线两线导轨

Y210中  
心高四线两线导轨

BH1105  
中心高四线两线导轨

BH2230  
中心高四线两线导轨

100中心高偏置

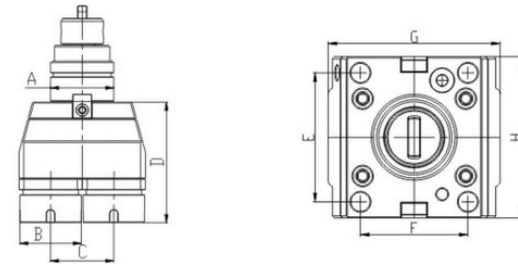
# BMT系列 双头动力刀座

BMT series double head driven tool holder

project	Double head driven tool holder	
	0°	90°
speed	6000Rpm	6000Rpm
Rotational speed ratio	1:1	1:1



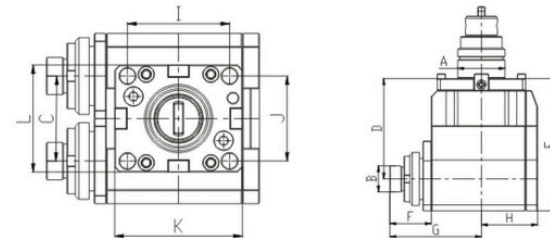
## Product specifications



### 0 degree Double head driven tool holder

#### Technical Parameter

model	Locking method	A	B	C	D	E	F	G	H	N.W.(KG)
BMT40-0-ST	Inner lock	40	ER16	40	76.1	60	50	80	75	3.6
BMT45-0-ST	External lock	45		48		58	58	95	75	3.9
BMT55-0-ST		55		56	88.2	64	64	103	85	4.2
BMT65-0-ST	65	56		70	73	103	94	4.5		



### 90 degree Double head driven tool holder

#### Technical Parameter

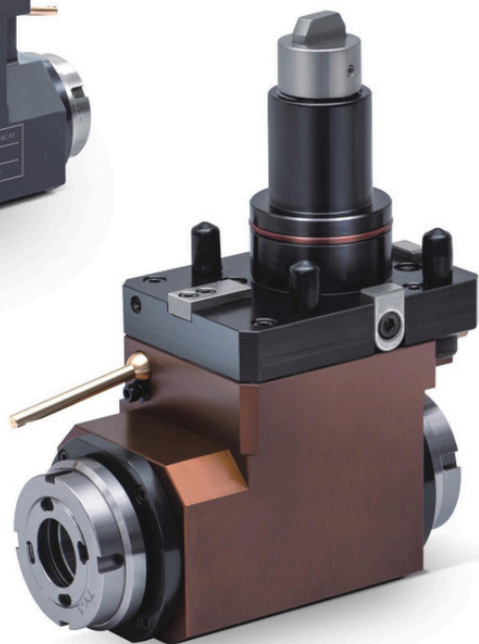
model	Locking method	A	B	C	D	E	F	G	H	I	J	K	L	N.W.(KG)
BMT40-90-ST	External lock	40	ER16	50	85	112	35.2	77.6	47.5	60	50	75	63	11
BMT45-90-ST		45	ER20	56		115	35.7	80.7	58	58	85	75	12	
BMT55-90-ST		55		100	130	35.7	58		64	64	90	85	12.4	
BMT65-90-ST		65	70		73	90	94	13.5						

- 0度动力刀座
- 90度动力刀座
- 增速动力刀座
- 双头动力刀座**
- 双出动力刀座
- 万向动力刀座
- 内推动力刀座
- 滚齿动力刀座
- 排槽动力刀座
- 摩擦增速动力刀座
- 外拉风动动力刀座
- 中心出水装置
- 后推动力刀座
- 车削动力刀座
- 车削动力刀座  
(莫氏锥柄)
- 外径固定刀座
- 端面固定刀座
- 镗孔固定刀座
- 直双孔固定刀座
- 双斜外径固定刀座
- 反向外径固定刀座
- 单斜斜双外径  
固定刀座
- 斜双内孔固定刀座
- 三孔镗孔固定刀座
- 80中心高不带Y
- 100中心高不带Y
- 125中心高不带Y
- 160中心高不带Y
- Y127  
中心高四线导轨
- Y130  
中心高四线导轨
- Y170  
中心高四线导轨
- Y170V2  
中心高四线导轨
- Y210  
中心高四线导轨
- Ø1195  
中心高四线导轨
- Ø1230  
中心高四线导轨
- 100中心高偏置

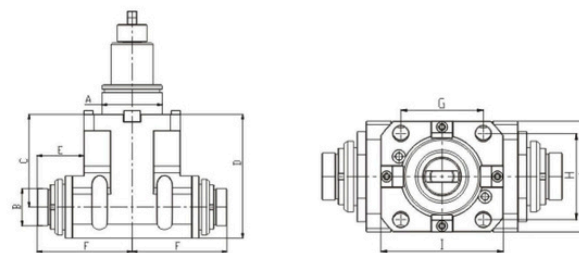
# BMT系列 双出动力刀座

BMT series 90 degree double head drive tool holder

project	Double head drive tool holder	
	Double head drive	Double out retraction
speed	6000Rpm	6000Rpm
Rotational speed ratio	1:1	1:1



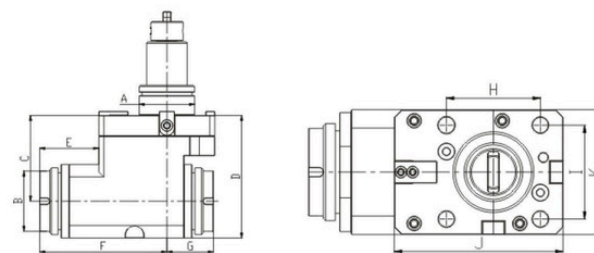
## Product specifications



### 90 degree double head drive tool holder

#### Technical Parameter

model	Locking method	A	B	C	D	E	F	G	H	I	J	N.W.(KG)
BMT45-90-SC	Inner lock	45	ER20	85	113.5	45.6	87.1	58	58	83	75	6
BMT55-90-SC	Inner lock	55	ER25		118.5	41.8	90.3	64	64	97	85	8.5
	External lock	55	ER32	118.5	53.7	102.2	70					
BMT65-90-SC	External lock	65			100	133.5		50.2	102.2			



### 90 degree double out retraction drive tool holder

#### Technical Parameter

model	A	B	C	Locking method	D	E	F	G	H	I	J	K	N.W.(KG)
BMT55-90-SC-HS	55	ER32	85	External lock	121.5	70.4	137.9	57.9	64	64	115	85	9.5
				Inner lock		58.5	126	46					
			100	External lock	146.5	70.4	137.9	57.9	64	64	115	85	11.5
				Inner lock		58.5	126	46					

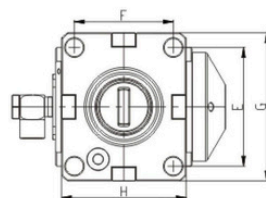
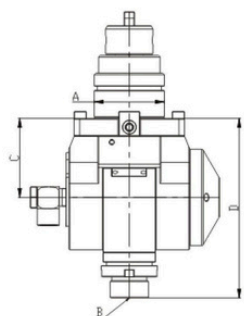
- 0度动力刀座
- 90度动力刀座
- 增速动力刀座
- 双头动力刀座
- 双出动力刀座**
- 方向动力刀座
- 内推动力刀座
- 深齿动力刀座
- 排槽动力刀座
- 摩擦增速动力刀座
- 外拉风动动力刀座
- 中心出水装置
- 后推动力刀座
- 车插动力刀座
- 车插动力刀座 (莫氏锥柄)
- 外径固定刀座
- 端面固定刀座
- 锥孔固定刀座
- 直双孔固定刀座
- 双锥外径固定刀座
- 反向外径固定刀座
- 单锥斜双外径固定刀座
- 斜双内孔固定刀座
- 三孔锥孔固定刀座
- 80中心高不带Y
- 100中心高不带Y
- 125中心高不带Y
- 160中心高不带Y
- Y127 中心高四线导轨
- Y130 中心高四线导轨
- Y170 中心高四线导轨
- Y170V2 中心高四线导轨
- Y210 中心高四线导轨
- ER1195 中心高四线导轨
- ER1230 中心高四线导轨
- 100中心高偏置

# BMT系列 万向动力刀座

BMT series universal power tool holder

project	Universal driven tool holder
speed	6000Rpm
Rotational speed ratio	1:1
Adjustable angle	±90°

## Product specifications



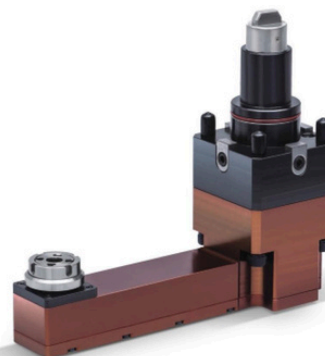
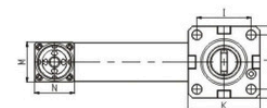
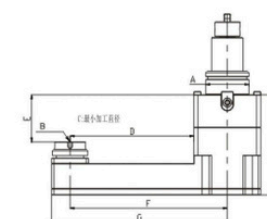
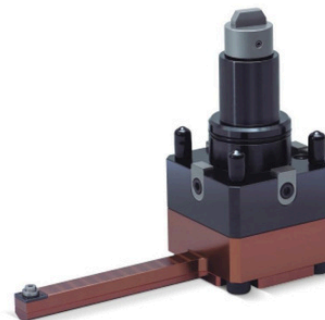
Universal driven tool holder										
Technical Parameter										
model	Locking method	A	B	C	D	E	F	G	H	N.W.(KG)
BMT40-WX	External lock	40	ER16	45	102.5	60	50	75	63	3
BMT45-WX		45	ER20	55	110.5	58	58	80	75	4.2
BMT55-WX		55				64	64	85	85	4.5
BMT65-WX		65	65	130.5	70	73	98	98	5.8	

# BMT系列 内槽动力刀座

BMT series inner groove driven tool holder

project	Inner groove tool holder	
	Regular Edition	D22/D25
speed	5000Rpm	5000Rpm
Rotational speed ratio	1:1	1:3

## Product specifications



Inner groove driven tool holder															
Technical Parameter															
model	Locking method	A	B	C	D	E	F	G	H	I	J	K	L	M	N
BMT55-NC	Inner lock	55	ER16	80	157.5	60	200	223.5	127.5	64	64	85	85	16	16
BMT55-NC-D22	Lateral fixation		Tool holder diameter 3mm	22	50	60	112.5	120.5	97.5						
BMT55-NC-D25	Lateral fixation	Tool holder diameter 3mm	25	67.5	51.5	110	118	73.5							
BMT65-NC	Inner lock	65	ER16	80	153	60	200	270	127.5	70	73	94	94	47	47

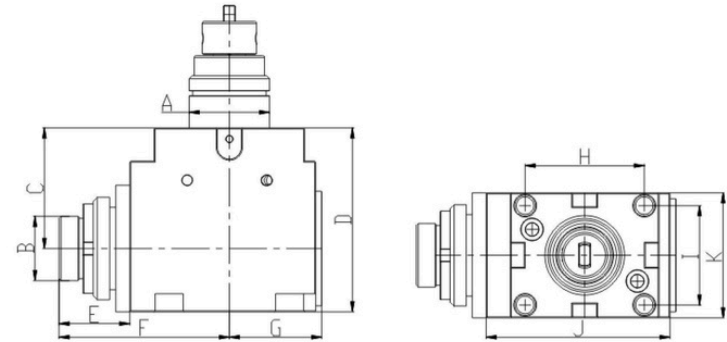
# BMT系列 90度动力刀座

BMT series 90 degree driven tool holder

project	BMTseries 90 degree driven tool holder	
	J 版	Y 版
speed	6000Rpm	4000Rpm
Rotational speed ratio	1:1	1:1
accuracy	0.003mm	0.003mm



## Product specifications



BMTseries 90 degree driven tool holder

### Technical Parameter

型号	Locking method	A	B	C	D	E	F	G	H	I	J	K	N.W.(KG)
BMT40-90	External lock	40	ER20	60	91.5	35.2	84.8	46	60	50	92.6	63	3.5
	Inner lock					25.3	74.9						
	External lock	85	116.5	35.2	84.8								
	Inner lock			25.3	74.9								
BMT45-90	External lock	45	ER25	60	93.5	25.5	87	54.7	58	58	93.5	75	5
	Inner lock					35.3	77.1						
	External lock	85	118.5	25.5	87								
	Inner lock			35.3	77.1								
BMT55-90	External lock	55	ER25	60	96.5	44.2	92.7	56.5	64	64	102	85	7.5
	External lock					46.2	92.7						
	Inner lock	85	121.5	37.3	83.8								
	External lock			46.2	92.7								
BMT65-90	External lock	65	ER32	100	136.5	46.2	92.7	59	70	73	104	94	9.5
	External lock					37.3	83.8						
	Inner lock	125	165	37.1	89.1								
	External lock			37.1	89.1								
BMT75-90	External lock	75	ER40	90	130	39.1	99.1	67	90	90	120	112	12.6
BMT85-90	External lock	85	ER50	85	140	42.3	107.3	75	100	100	130	125	18.3

0度动力刀座

90度动力刀座

增速动力刀座

双头动力刀座

双出动力刀座

万向动力刀座

内槽动力刀座

深齿动力刀座

梯槽动力刀座

摩擦增速动力刀座

外拉风档动力刀座

中心出水装置

后槽动力刀座

车插动力刀座

车插动力刀座  
(莫氏锥柄)

外径固定刀座

端面固定刀座

螺孔固定刀座

直双孔固定刀座

双斜外孔固定刀座

反向外孔固定刀座

单斜斜双外孔  
固定刀座

斜双内孔固定刀座

三孔螺孔固定刀座

80中心高不带Y

100中心高不带Y

125中心高不带Y

160中心高不带Y

Y127  
中心高四线导轨

Y130  
中心高四线导轨

Y170  
中心高四线导轨

Y170V2  
中心高四线导轨

Y210  
中心高四线导轨

Ø1195  
中心高四线导轨

Ø1230  
中心高四线导轨

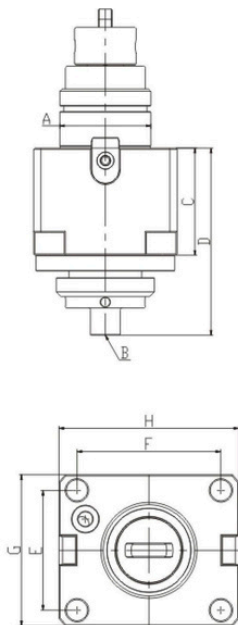
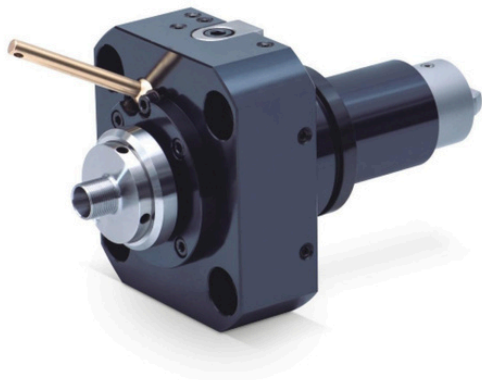
100中心高偏置

# BMT系列 摩擦增速动力刀座

BMT friction speed increase power knife holder

project	0 degree friction speed increase power knife holder
speed	30000Rpm
Rotational speed ratio	1:4
accuracy	0.003mm

### Technical Parameter



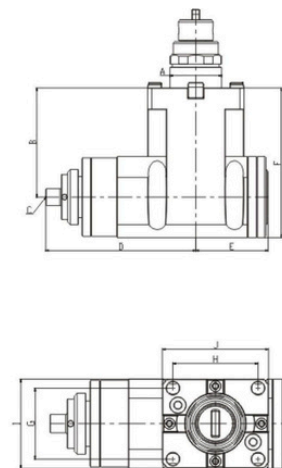
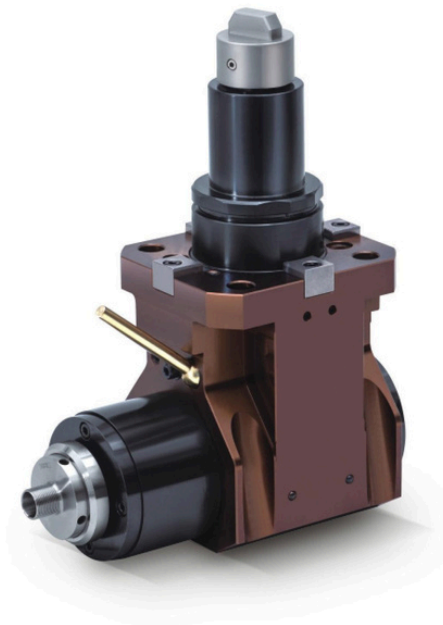
0 degree friction speed increase power knife holder								
Technical Parameter								
model	A	B	C	D	E	F	G	H
BMT40	40	ER11	47	82.2	50	60	63	75
BMT45	45		33	68.2	58	58	75	85
BMT55	55		34	69.2	64	64	85	97

# BMT系列 摩擦增速动力刀座

BMT friction speed increase power knife holder

project	90 degree friction speed increase power knife holder
speed	30000Rpm
Rotational speed ratio	1:4
accuracy	0.003mm

### Technical Parameter



90 degree friction speed increase power knife holder										
Technical Parameter										
model	A	B	C	D	E	F	G	H	I	J
BMT40	40	85	ER11	116.6	56.3	116.5	50	60	63	75
BMT45	45				60.3	118.5	58	58	75	83
BMT55	55				64.3	121.5	64	64	85	97

0度动力刀座

90度动力刀座

增速动力刀座

双头动力刀座

双出动力刀座

万向动力刀座

内槽动力刀座

深齿动力刀座

排槽动力刀座

摩擦增速动力刀座

外拉风动动力刀座

中心出水装置

后槽动力刀座

车齿动力刀座

车齿动力刀座  
(莫氏锥柄)

外径固定刀座

端面固定刀座

锥孔固定刀座

双孔固定刀座

双斜外径固定刀座

反向外径固定刀座

单斜斜双外径  
固定刀座

斜双内孔固定刀座

三孔锥孔固定刀座

80中心高不带Y

100中心高不带Y

125中心高不带Y

160中心高不带Y

Y127  
中心高四线导轨

Y130  
中心高四线导轨

Y170  
中心高四线导轨

Y170V2  
中心高四线导轨

Y210中  
心高四线导轨

80V105  
中心高四线导轨

80V230  
中心高四线导轨

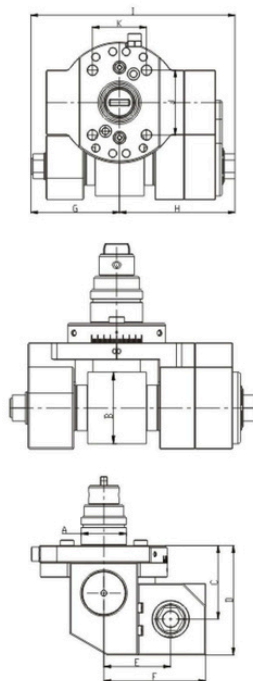
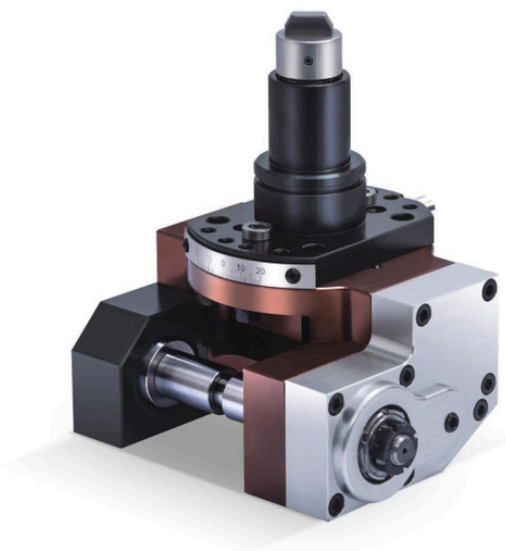
100中心高偏置

# BMT系列 滚齿动力刀座

BMT series gear hobbing driven tool holder

project	gear hobbing driven tool holder
speed	2000Rpm
Rotational speed ratio	2:1
Adjustable angle	±20°

Technical Parameter



Gear hobbing driven tool holder

Technical Parameter

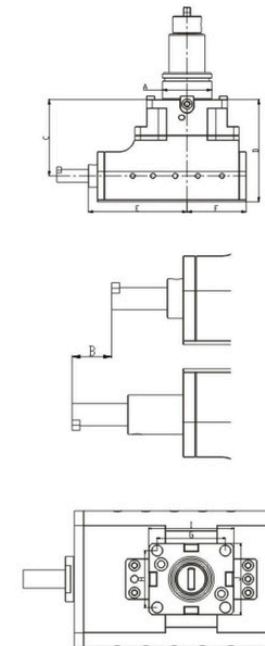
model	A	B	C	D	E	F	G	H	I	J	K	N.W.(KG)
BMT40-GC	40	MAXØ65x55	65	96.5	59	90	82	107	189	60	50	8.3
BMT45-GC	45	MAXØ70x70	73.5	105	60.5	91.5	90.5	115	205.5	58	58	9.5
BMT55-GC	55		64	64			9.8					
BMT65-GC	65	81	112.5				96	121	217	70	73	11.5

# BMT系列 插槽动力刀座

BMT series socket driven tool holder

project	socket driven tool holder
number of strokes	400
Maximum machining width	8mm
Maximum cutting capacity	0.1mm
Applicable tool holder specifications	Customized tool holder

Technical Parameter



socket driven tool holder

Technical Parameter

model	A	B	C	D	E	F	G	H	I	J	N.W.(KG)
BMT40-CC	40	32	85	114	110	66	60	50	75	63	9
BMT45-CC	45	32					58	58	80	75	10.2
BMT55-CC	55	32	64	64	85	85	11				

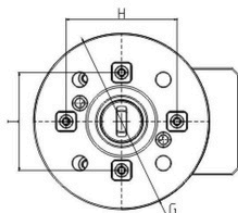
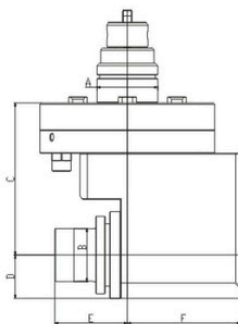
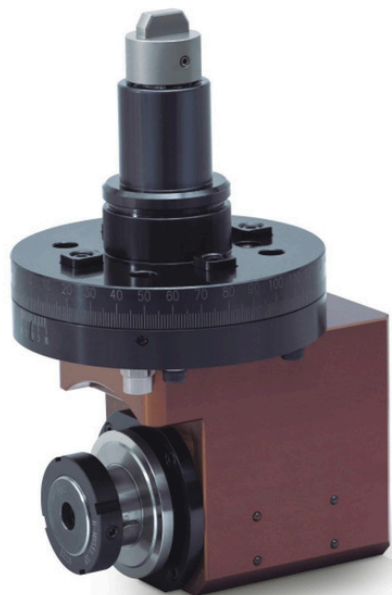
- 0度动力刀座
- 90度动力刀座
- 增速动力刀座
- 双头动力刀座
- 双出动力刀座
- 万向动力刀座
- 内槽动力刀座
- 滚齿动力刀座
- 插槽动力刀座
- 摩擦增速动力刀座
- 外拉风动动力刀座
- 中心出水装置
- 后槽动力刀座
- 车齿动力刀座
- 车齿动力刀座 (莫氏锥柄)
- 外径固定刀座
- 端面固定刀座
- 锥孔固定刀座
- 直双孔固定刀座
- 双斜外孔固定刀座
- 反向外孔固定刀座
- 单斜斜双外孔固定刀座
- 斜双内孔固定刀座
- 三孔锥孔固定刀座
- 80中心高不带Y
- 100中心高不带Y
- 125中心高不带Y
- 160中心高不带Y
- Y127 中心高四线导轨
- Y130 中心高四线导轨
- Y170 中心高四线导轨
- Y170V2 中心高四线导轨
- Y210 中心高四线导轨
- Ø1195 中心高四线导轨
- Ø1230 中心高四线导轨
- 100中心高偏置

# BMT系列 外旋风铣动力刀座

BMT external whirlwind milling power tool holder

project	External whirlwind milling power tool holder
Applicable tool holder specifications	Customized tool holder
speed	4000Rpm
Adjustable angle	360°

### Technical Parameter



External whirlwind milling power tool holder

### Technical Parameter

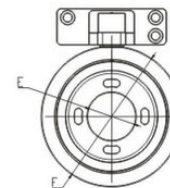
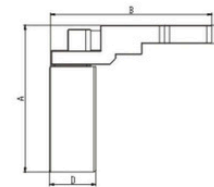
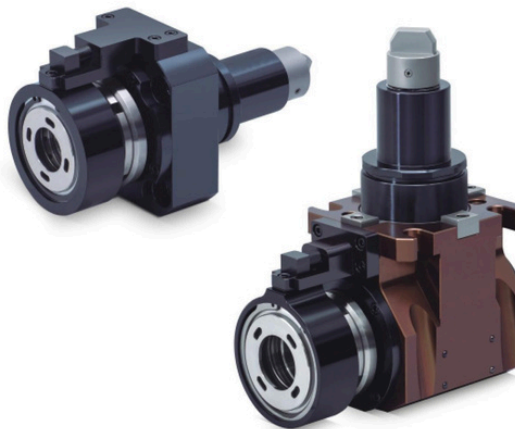
model	A	B	C	D	E	F	G	H	I
BMT40	40	35	100	28.5	47.8	74.2	115	60	50
BMT45	45						120	58	58
BMT55	55	110	36.5	53	90	135	64	64	64

# BMT系列 中心出水装置

BMT center outlet device

project	Central water outlet device
Applicable tool holder	Standard ER collet
Water supply is required for operation	YES
Withstand water pressure	150Mpa

### Technical Parameter



### 90 degree center outlet device

#### Technical Parameter

model	A	B	C	D	E	F
BMT40-90-ER20	86	60	16	23	ER20	53
BMT40-90-ER25	88	62	16	25	ER25	63
BMT45-90-ER25	90	61	25	25	ER25	63
BMT55-90-ER25	90.5	57.5	20	25	ER25	63
BMT55-90-ER32	90.5	57.5	20	26	ER32	77
BMT65-90-ER40	111.5	52	26	29.7	ER40	80

### 0 degree center outlet device

#### Technical Parameter

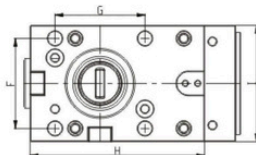
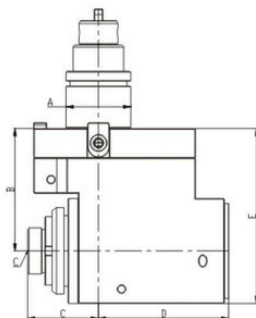
model	A	B	C	D	E	F
BMT40-0-ER20	73	80	9	23	ER20	53
BMT40-0-ER25	86	80	16.8	25	ER25	63
BMT45-0-ER25	84	84	11.8	25	ER25	63
BMT55-0-ER25	88	74.5	10	25	ER25	63
BMT55-0-ER32	97	74.5	10	26	ER32	77
BMT65-0-ER40	105	84	17.7	29.7	ER40	80

# BMT系列 后缩动力刀座

BMT rear retractable power cutterbed

project	Rear retractable power cutterbed
speed	4000Rpm
Rotational speed ratio	1:1

### Technical Parameter



Rear retractable power cutterbed

### Technical Parameter

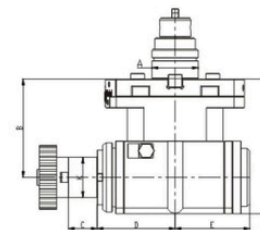
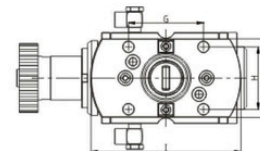
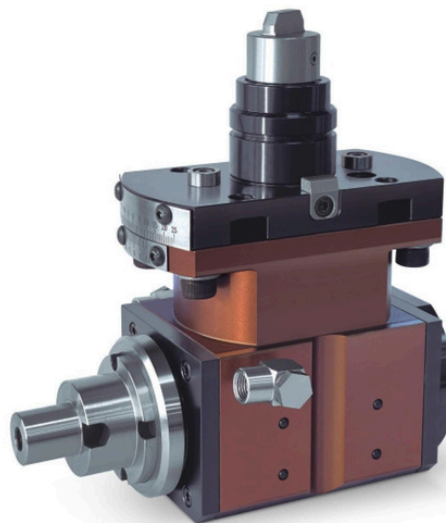
model	A	B	C	D	E	F	G	H	I
BMT45	45	85	61	90.5	121.5	58	58	112.5	75
BMT55	55					64	64	115	85

# BMT系列 车齿动力刀座

BMT series Tooth power knife seat

project	Tooth power knife seat	
Applicable tool holder specifications	Morse No.2 taper handle	Morse No.3 taper handle
speed	4000Rpm	
Adjustable angle	± 25°	

### Technical Parameter



Tooth power knife seat

### Technical Parameter

order No	model	A	B	C	D	E	F	G	H	I	J	K
BMT40-CNC	D19	40	85	25	67.5	64.5	116.5	60	50	120	63	19.05
BMT45-CNC		45						58	58		75	
BMT55-CNC		55						64	64		85	

0度动力刀座

90度动力刀座

增速动力刀座

双头动力刀座

双出动力刀座

万向动力刀座

内槽动力刀座

深齿动力刀座

排槽动力刀座

摩擦增速动力刀座

外拉风档动力刀座

中心出水装置

后缩动力刀座

车齿动力刀座

车齿动力刀座  
(莫氏锥柄)

外径固定刀座

端面固定刀座

锥孔固定刀座

双锥孔固定刀座

双锥外径固定刀座

反向外径固定刀座

单锥斜双外径  
固定刀座

斜双内孔固定刀座

三孔锥孔固定刀座

80中心高不带Y

100中心高不带Y

125中心高不带Y

160中心高不带Y

Y127

中心高四线导轨

Y130

中心高四线导轨

Y170V2

中心高四线导轨

Y210

中心高四线导轨

Ø1195

中心高四线导轨

Ø14230

中心高四线导轨

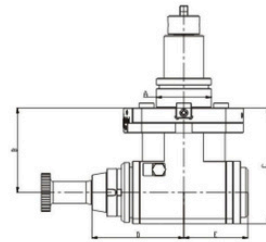
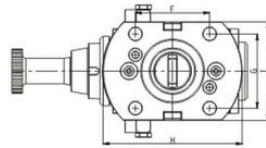
100中心高偏置

# BMT系列 车齿动力刀座(莫氏锥柄)

BMT series Teeth power knife holder (Morse taper shank)

project	Teeth power knife holder (Morse taper shank)		
Applicable tool holder specifications	Morse No.2 taper handle	Morse No.3 taper handle	Bowl shaped gear cutting tool
speed	4000Rpm		
Adjustable angle	± 25°		

### Technical Parameter



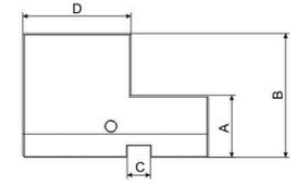
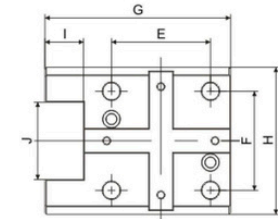
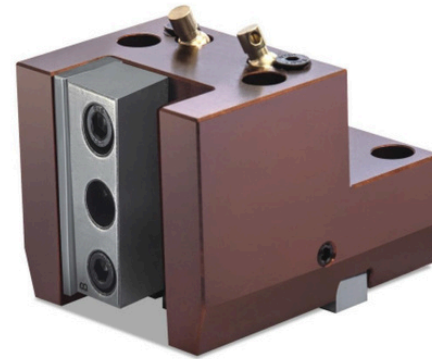
Teeth power knife holder (Morse taper shank)										
Technical Parameter										
order No	model	A	B	C	D	E	F	G	H	I
BMT40-CNC	Morse No.2	40	85	116.5	67.5	64.5	60	50	120	73
BMT45-CNC		45					58	58		75
BMT55-CNC	55	92.3					64	64		85
BMT55-CNC							Morse No.3			

# BMT系列 外径固定刀座

BMT series outer diameter fixed tool holder

Knife holder size	BMT40/BMT45/BMT55/BMT65/BMT75
-------------------	-------------------------------

### Technical Parameter



Outer diameter fixed tool holder											
Technical Parameter											
model	A	B	C	D	E	F	G	H	I	J	N.W.(KG)
C402055	30	55	12	58.5	60	50	97	75	20	40	1.8
C452580	40	80	15	67	58	58	110	85	25	50	3.2
C552580	40	80	15	70	64	64	120	95	25	50	3.8
C652580	40	80	18	70	70	73	130	98	25	50	4.7
C6532100	40	100	18	77.5	70	73	137.5	98	32	64	5.1
C7540100	40	100	25	85	90	90	157	130	40	80	5.3

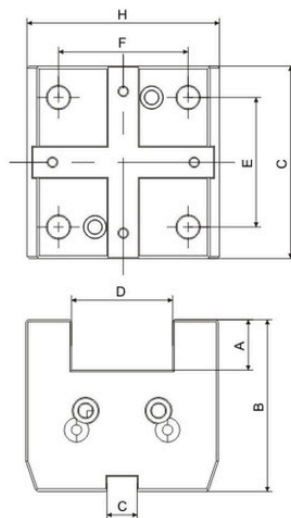
- 0度动力刀座
- 90度动力刀座
- 增速动力刀座
- 双头动力刀座
- 双出动力刀座
- 万向动力刀座
- 内槽动力刀座
- 深齿动力刀座
- 排槽动力刀座
- 摩擦增速动力刀座
- 外拉风动动力刀座
- 中心出水装置
- 后槽动力刀座
- 车齿动力刀座
- 车齿动力刀座(莫氏锥柄)**
- 外径固定刀座**
- 端面固定刀座
- 锥孔固定刀座
- 直双孔固定刀座
- 双斜外孔固定刀座
- 反向外孔固定刀座
- 单斜双外孔固定刀座
- 斜双内孔固定刀座
- 三孔锥孔固定刀座
- 80中心高不带Y
- 100中心高不带Y
- 125中心高不带Y
- 160中心高不带Y
- Y127 中心高四线导轨
- Y130 中心高四线导轨
- Y170 中心高四线导轨
- Y170V2 中心高四线导轨
- Y210 中心高四线导轨
- Ø1105 中心高四线导轨
- Ø11230 中心高四线导轨
- 100中心高偏置

# BMT系列 端面固定刀座

BMT series end face fixed tool holder

Knife holder size BMT40/BMT45/BMT55/ BMT65/BMT75

Technical Parameter



End face fixed tool holder

Technical Parameter

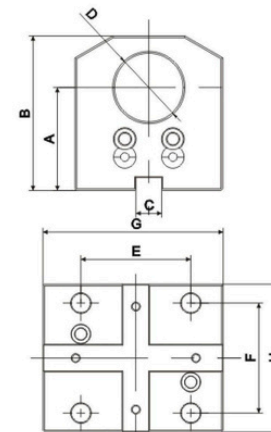
model	A	B	C	D	E	F	G	H	N.W.(KG)
F402045	20	65	12	40	60	50	81	75	2.2
F452560	25	85	15	50	58	58	86	90	3.6
F552560	25	85	15	50	64	64	95	95	4.5
F652575	25	100	18	50	70	73	110	98	5.4
F6532100	32	100	18	64	70	73	110	98	5.2
F7540115	40	115	25	80	90	90	126	130	6.1

# BMT系列 镗孔固定刀座

BMT series boring fixed tool holder

Knife holder size BMT40/BMT45/BMT55/BMT65/BMT75  
 BMT40:φ25/φ32  
 BMT45:φ32  
 BMT55:φ40  
 BMT65:φ40/φ50  
 BMT75:φ60

Technical Parameter



Boring fixed tool holder

Technical Parameter

model	A	B	C	D	E	F	G	H	N.W.(KG)
B402560	60	83	12	25	50	60	94	63	2.7
B402585	85	108	12	25	50	60	94	63	3
B403260	60	83	12	32	50	60	94	63	2.7
B453265	65	88	15	32	58	58	95	75	3.2
B554060	60	97	15	40	64	64	105	86	3.6
B554085	85	115	15	40	64	64	105	86	4
B654072	72	110	18	40	73	70	120	98	5.5
B6550100	100	130	18	50	73	70	120	98	6.5
B756090	90	130	25	60	90	90	126	112	7.2

0度动力刀座

90度动力刀座

增速动力刀座

双头动力刀座

双出动力刀座

万向动力刀座

内槽动力刀座

深齿动力刀座

排槽动力刀座

摩擦增速动力刀座

外拉风动动力刀座

中心出水装置

后槽动力刀座

车槽动力刀座

车槽动力刀座  
(莫氏锥柄)

外径固定刀座

端面固定刀座

镗孔固定刀座

直双孔固定刀座

双斜外孔固定刀座

反向外孔固定刀座

单斜斜双外孔  
固定刀座

斜双内孔固定刀座

三孔镗孔固定刀座

80中心高不带Y

100中心高不带Y

125中心高不带Y

160中心高不带Y

Y127  
中心高四线导轨

Y130  
中心高四线导轨

Y170  
中心高四线导轨

Y170V2  
中心高四线导轨

Y210  
中心高四线导轨

Ø1195  
中心高四线导轨

Ø14230  
中心高四线导轨

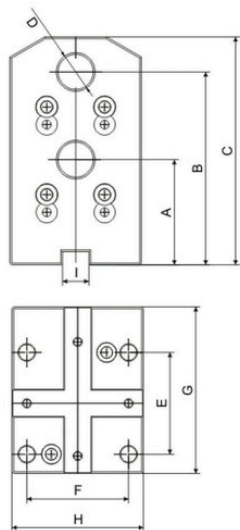
100中心高偏置

# BMT系列 直双孔固定刀座

BMT series straight double hole fixed knife holder

Knife holder size	BBMT40/BMT45/BMT55/BMT65
	BMT40:φ 20
Installation dimensions of tool holder	BMT45:φ 20
	BMT55:φ 25
	BMT65:φ 25

### Technical Parameter



### straight double hole fixed knife holder

#### Technical Parameter

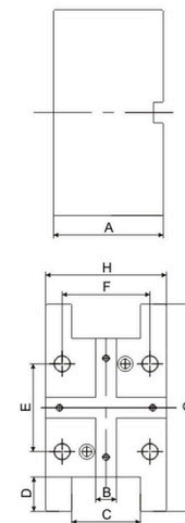
order No	A	B	C	D	E	F	G	H	I	N.W.(KG)
B40-S20-40/75	40	75	95	20	60	50	94	63	12	3.5
B45-S20-60/110	60	110	130	20	58	58	95	75	15	5.4
B55-S25-65/110	65	110	127	25	64	64	85	86	15	6.4
B55-S25-95/135	95	135	151	25	64	64	105	86	15	8.5
B65-S25-65/110	65	110	127	25	70	73	120	98	18	8.6

# BMT系列 双侧外径固定刀座

BMT series double side outer diameter fixed tool holder

刀座尺寸	BMT45/BMT55
刀具安装尺寸	刀方25mm

### Technical Parameter



### Double side outer diameter fixed tool holder

#### Technical Parameter

order No	A	B	C	D	E	F	G	H	N.W.(KG)
SC452580	80	15	50	25	58	58	141	85	5.5
SC552580	80	15	50	25	64	64	151	88	6

- 0度动力刀座
- 90度动力刀座
- 增速动力刀座
- 双头动力刀座
- 双出动力刀座
- 万向动力刀座
- 内槽动力刀座
- 深齿动力刀座
- 排槽动力刀座
- 摩擦增速动力刀座
- 外拉风动动力刀座
- 中心出水装置
- 后槽动力刀座
- 车削动力刀座
- 车削动力刀座 (莫氏锥柄)
- 外径固定刀座
- 端圆固定刀座
- 锥形固定刀座

直双孔固定刀座

双侧外径固定刀座

反向外径固定刀座

单侧斜双外径固定刀座

斜双内孔固定刀座

三孔锥形固定刀座

80中心高不带Y

100中心高不带Y

125中心高不带Y

160中心高不带Y

Y127中心高四线导轨

Y130中心高四线导轨

Y170中心高四线导轨

Y170V2中心高四线导轨

Y210中心高四线导轨

Ø1195中心高四线导轨

Ø1230中心高四线导轨

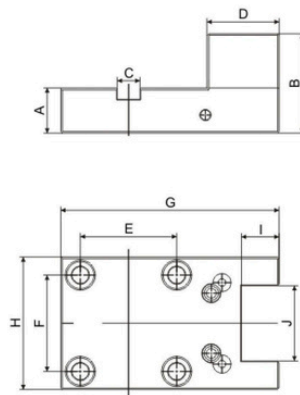
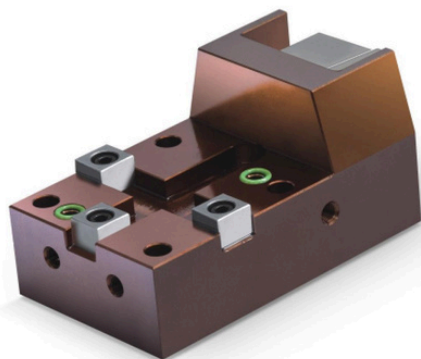
100中心高偏置

# BMT系列 反向外径固定刀座

BMT series reverse outer diameter fixed tool holder

Knife holder size	BMT45/BMT55
Installation dimensions of tool holder	刀方25mm

### Technical Parameter



### Reverse outer diameter fixed tool holder

#### Technical Parameter

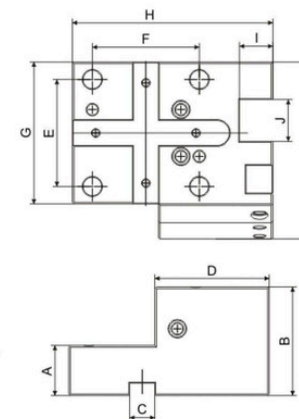
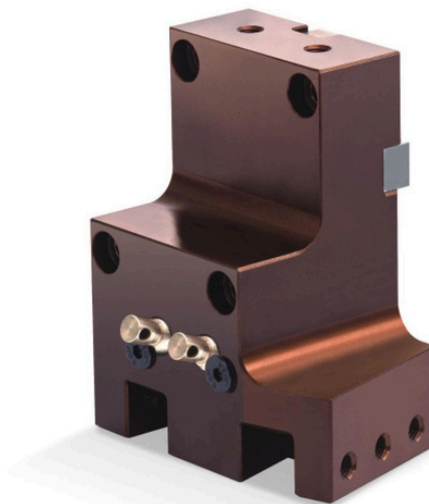
Order NO	A	B	C	D	E	F	G	H	I	J	N.W.(KG)
C452566-FX	36	66	15	42	58	58	128	75	25	50	2.8
C552566-FX	30	66	15	48	64	64	145	88	25	50	3.1

# BMT系列 单侧斜双外径固定刀座

BMT series single-sided oblique double outer diameter fixed tool holder

Knife holder size	BMT45/BMT55
Installation dimensions of tool holder	BMT45:20*20 BMT55:25*40

### Technical Parameter



### Single-sided oblique double outer diameter fixed tool holder

#### Technical Parameter

Order NO	A	B	C	D	E	F	G	H	I	J	K	N.W.(KG)
C45-S20-70	32.5	70	15	72	58	58	75	130	20	20	108.1	3.7
C55-S20-65	30	65	15	68.5	64	64	85	120	25	40	106.2	4.2

0度动力刀座

90度动力刀座

增速动力刀座

双头动力刀座

双出动力刀座

万向动力刀座

内槽动力刀座

深齿动力刀座

排槽动力刀座

摩擦增速动力刀座

外拉风动动力刀座

中心出水装置

后槽动力刀座

车削动力刀座

车削动力刀座  
(莫氏锥柄)

外径固定刀座

端面固定刀座

镗孔固定刀座

双孔固定刀座

双槽外径固定刀座

反向外径固定刀座

单侧斜双外径  
固定刀座

斜双内孔固定刀座

三孔镗孔固定刀座

80中心高不带Y

100中心高不带Y

125中心高不带Y

160中心高不带Y

Y127

中心高四线导轨

Y130

中心高四线导轨

Y170

中心高四线导轨

Y210

中心高四线导轨

Ø1195

中心高四线导轨

Ø1230

中心高四线导轨

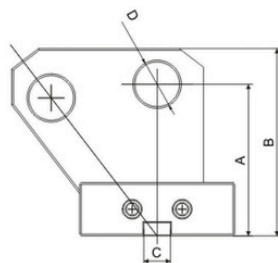
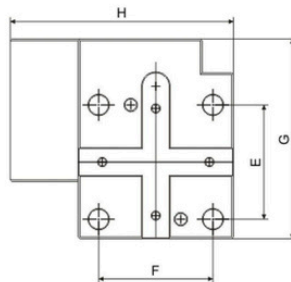
100中心高偏置

# BMT系列 斜双内孔固定刀座

BMT series angled double inner hole fixed tool holder

Knife holder size	BMT45/BMT55
Installation dimensions of tool holder	φ25

### Technical Parameter



### Angled double inner hole fixed tool holder

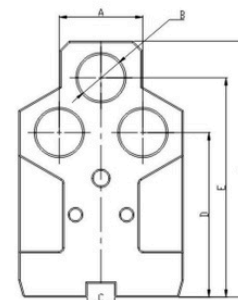
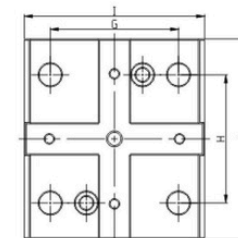
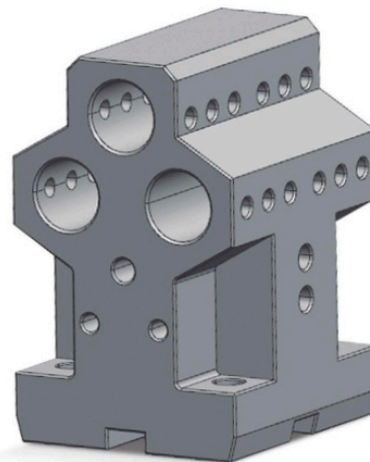
#### Technical Parameter

Order NO	A	B	C	D	E	F	G	H	N.W.(KG)
B45-S25-85	85	105	15	25	58	58	105	120.2	4.7
B55-S25-85	85	105	15	25	64	64	112	125	4.9

# BMT系列 三孔镗孔固定刀座

BMT series Three-hole boring fixed tool holder

### Technical Parameter



### Three-hole boring fixed tool holder

#### Technical Parameter

Order NO	A	B	C	D	E	F	G	H	I	J
B55D25.4H90120	45.72	25.4	15	90	120	140	64	64	90	100

0度动力刀座

90度动力刀座

增速动力刀座

双头动力刀座

双出动力刀座

万向动力刀座

内槽动力刀座

深齿动力刀座

排槽动力刀座

摩擦增速动力刀座

外拉风动动力刀座

中心出水装置

后槽动力刀座

车槽动力刀座

车槽动力刀座  
(莫氏锥柄)

外径固定刀座

端面固定刀座

镗孔固定刀座

直双孔固定刀座

双斜外径固定刀座

反向外径固定刀座

单斜双外径  
固定刀座

斜双内孔固定刀座

三孔镗孔固定刀座

80中心高不带Y

100中心高不带Y

125中心高不带Y

160中心高不带Y

Y127

中心高四线导轨

Y130

中心高四线导轨

Y170

中心高四线导轨

Y170V2

中心高四线导轨

Y210

中心高四线导轨

80Y195

中心高四线导轨

80V230

中心高四线导轨

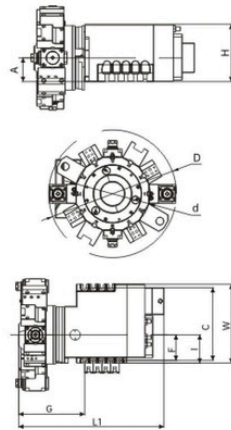
# BMT系列

## 80中心高不带Y

BMT series 80 center height without Y

center height	80mm
Tool holder size	BMT40/BMT45/ BMT55
Workstation	12T

### Technical Parameter



### 80 center height without Y

#### Technical Parameter

Order NO	center height A/mm	Tool holder size	Workstation	Cutter head reduction ratio	Reduction ratio of tool holder	Water outlet method	Installation screw spacingB/mm	Installation screw span C/mm
BW80-/BMT40-12T	80	BMT40	12T	1:54	1:1	Optional 3 points/ 9points/points	32	270±0.1
BW80-/BMT40-15T		BMT40	15T					
BW80-/BMT45-12T		BMT45	12T					
BW80-/BMT55-12T		BMT55	12T					

Order NO	W*H	Center knife side I	L1	D	d	F	G
BW80-/BMT40-12T	293*193	105mm	539	420	248	95	245
BW80-/BMT40-15T			541	485	307	95	247
BW80-/BMT45-12T			549	485	300	95	255
BW80-/BMT55-12T			547	530	342	95	253

# BMT系列

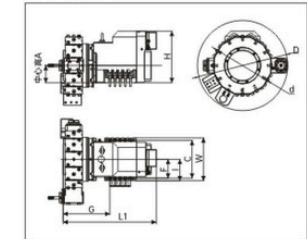
## 100中心高不带Y

BMT series 100 center height without Y

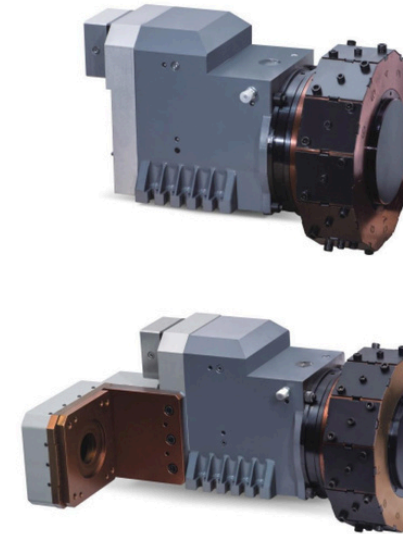
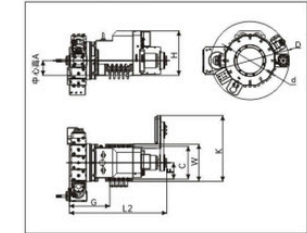
center height	100mm
Tool holder size	BMT55/ BMT65
Workstation	12T

### Technical Parameter

Direct connection of power motor



U-shaped connection of power motor



### 100 center height without Y

#### Technical Parameter

Order NO	center height A/mm	Tool holder size	Workstation	Cutter head reduction ratio	Reduction ratio of tool holder	Water outlet method	Installation screw spacingB/mm	Installation screw span C/mm
BW100-/BMT55-12T	100	BMT55	12T	1:72	1:1	可选 3点/9点/12点	30	220±0.1
BW100-/BMT55-12T-U型		BMT55	12T					
BW100-/BMT65-12T		BMT65	12T					

Order NO	W*H	Center knife side I	L1	L2 (U型)	D	d	F	G	K (U型)
BW100-/BMT55-12T	250*300	125mm	544		530	342	110	273	
BW100-/BMT55-12T-U型				656	530	342	110	273	443
BW100-/BMT65-12T			546		620	392	110	275	

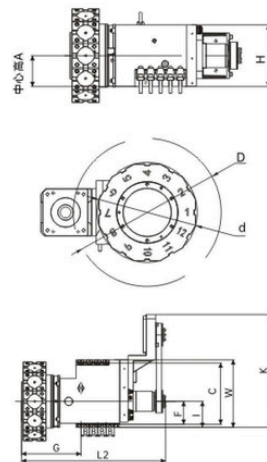
- 0度动力刀座
- 90度动力刀座
- 增速动力刀座
- 双头动力刀座
- 双出动力刀座
- 万向动力刀座
- 内槽动力刀座
- 深齿动力刀座
- 排槽动力刀座
- 摩擦增速动力刀座
- 外拉风动动力刀座
- 中心出水装置
- 后槽动力刀座
- 车铣动力刀座
- 车铣动力刀座  
(莫氏锥柄)
- 外径固定刀座
- 端面固定刀座
- 锥孔固定刀座
- 直双孔固定刀座
- 双圆外径固定刀座
- 反向外径固定刀座
- 单侧斜孔外径  
固定刀座
- 斜双内孔固定刀座
- 三孔锥孔固定刀座
- 80中心高不带Y
- 100中心高不带Y
- 125中心高不带Y
- 160中心高不带Y
- Y127  
中心高四线导轨
- Y130  
中心高四线导轨
- Y170  
中心高四线导轨
- Y170V2  
中心高四线导轨
- Y210中  
心高四线导轨
- BW195  
中心高四线导轨
- BW230  
中心高四线导轨
- 100中心高前置

# BMT系列 125中心高不带Y

BMT series 125 center height without Y

center height	125mm
Tool holder size	BMT55/BMT65
Workstation	12T/16T

## Technical Parameter



## 125 center height without Y

### Technical Parameter

Order NO	center height A/mm	Tool holder size	Workstation	Cutter head reduction ratio	Reduction ratio of tool holder	Water outlet method	Installation screw spacing B/mm	Installation screw span C/mm
BW125-/BMT55-16T	125	BMT55	16T	1:72	1:1	Optional 3 points/ 9points/points	40	295±0.1
BW125-/BMT65-12T		BMT65	12T					
BW125-/BMT65-12T-U型		BMT65	12T					

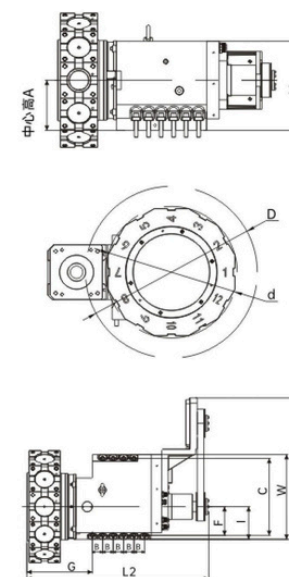
Order NO	W*H	Center knife side I	L1	L2 (U型)	D	d	F	G	K (U型)
BW125-/BMT55-16T	325*250	125mm	549		645	458	110	284	
BW125-/BMT65-12T			552		620	392	110	286	
BW125-/BMT65-12T-U型				693	620	392	110	286	543

# BMT系列 160中心高不带Y

BMT series 160 center height without Y

center height	160mm
Tool holder size	BMT75
Workstation	12T

## Technical Parameter



## 160 center height without Y

### Technical Parameter

Order NO	center height A/mm	Tool holder size	Workstation	Cutter head reduction ratio	Reduction ratio of tool holder	Water outlet method	Installation screw spacing B/mm	Installation screw span C/mm
BW160-/BMT75-12T-U型	160	BMT75	12T	1:72	1:1	Optional 3 points/ 9points/points	40	295±0.1

Order NO	W*H	Center knife side I	L2 (U型)	D	d	F	G	K (U型)
BW160-/BMT75-12T-U型	325*285	125mm	697	705	445	110	251	543

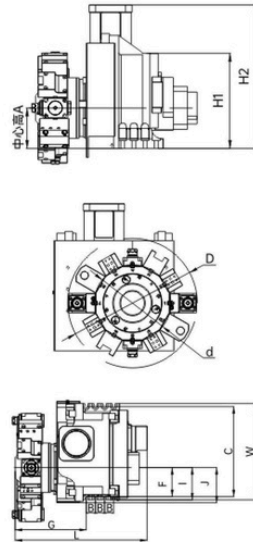
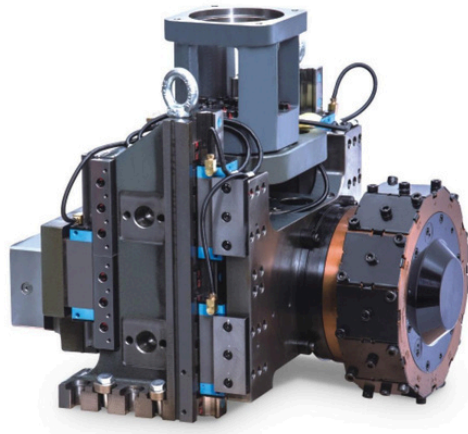
- 0度动力刀座
- 90度动力刀座
- 增速动力刀座
- 双头动力刀座
- 双出动力刀座
- 万向动力刀座
- 内槽动力刀座
- 深齿动力刀座
- 插槽动力刀座
- 摩擦增速动力刀座
- 外拉风动动力刀座
- 中心出水装置
- 后槽动力刀座
- 车齿动力刀座
- 车齿动力刀座 (莫氏锥柄)
- 外径固定刀座
- 端面固定刀座
- 锥孔固定刀座
- 直双孔固定刀座
- 双斜外径固定刀座
- 反向外径固定刀座
- 单斜双外径固定刀座
- 斜双内孔固定刀座
- 三孔锥孔固定刀座
- 80中心高不带Y
- 100中心高不带Y
- 125中心高不带Y**
- 160中心高不带Y**
- Y127 中心高四线导轨
- Y130 中心高四线导轨
- Y170 中心高四线导轨
- Y170V2 中心高四线导轨
- Y210 中心高四线导轨
- BW1195 中心高四线导轨
- BW230 中心高四线导轨
- 100中心高前置

# BMT系列 Y127中心高四线导轨

BMT series Y127 center high four-wire guide rail

center height	127mm
Trip	±35mm
Tool holder size	BMT40
Workstation	12T/15T

### Technical Parameter



### Y127center high four-wire guide rail

#### Technical Parameter

Order NO	center height A/mm	Trip	Tool holder size	Workstation	Cutter head reduction ratio	Reduction ratio of tool holder	Water outlet method	Installation screw spacingB/mm	Installation screw span C/mm
BW70-Y±35/BMT40-12T-4L	127±3	±35mm	BMT40	12T	1:45	1:1	Optional 3 points	35	345±0.1
BW70-Y±35/BMT40-15T-4L			BMT40	15T					

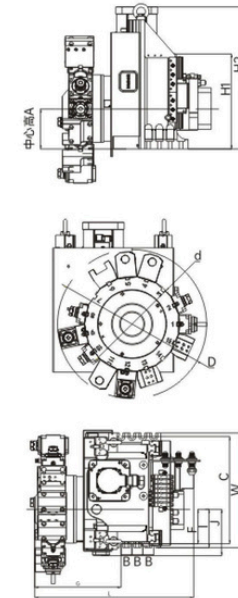
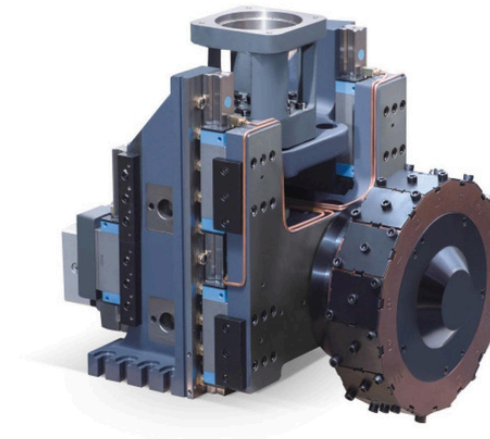
Order NO	Center knife side I	Center knife side J	W*H2	H1	L	D	d	F	G
BW70-Y±35/BMT40-12T-4L	124mm	135mm	325*285	298	506	425	250	111	273
BW70-Y±35/BMT40-15T-4L			325*285	298	503	485	307	111	270

# BMT系列 Y130中心高四线导轨

BMT series Y130 center high four-wire guide rail

center height	130mm
Trip	±40mm
Tool holder size	BMT40
Workstation	15T/16T

### Technical Parameter



### Y130center high four-wire guide rail

#### Technical Parameter

Order NO	center height A/mm	Trip	Tool holder size	Workstation	Cutter head reduction ratio	Reduction ratio of tool holder	Water outlet method	Installation screw spacingB/mm	Installation screw span C/mm
BW75-Y±40/BMT40-15T-4L	130±3	±40mm	BMT40	15T	1:45	1:1	Optional 3 points	35	345±0.1mm
BW75-Y±40/BMT40-16T-4L			BMT40	16T					

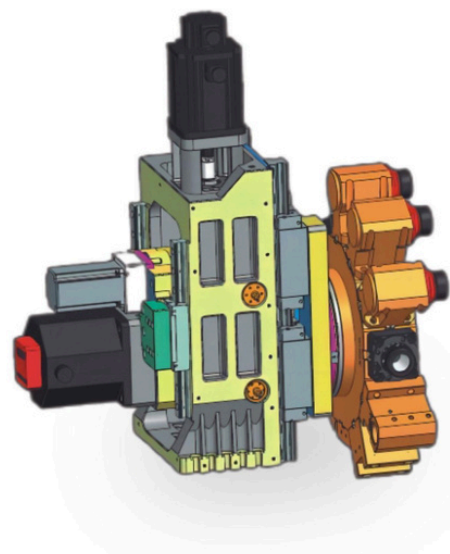
  

Order NO	W*H2	Center knife side I	Center knife side J	H1	L	D	d	F	G
BW75-Y130-40-15T-4L	370*458	124mm	149mm	306	512	485	307	111	278
BW75-Y130-40-16T-4L				306	512	510	336.2	111	275

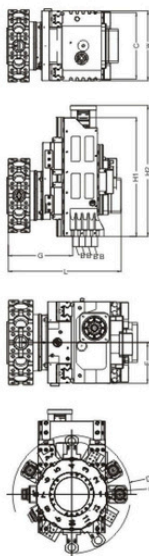
- 0度动力刀座
- 90度动力刀座
- 增速动力刀座
- 双头动力刀座
- 双出动力刀座
- 万向动力刀座
- 内槽动力刀座
- 深齿动力刀座
- 插槽动力刀座
- 摩擦增速动力刀座
- 外拉风动动力刀座
- 中心出水装置
- 后槽动力刀座
- 车铣动力刀座
- 车铣动力刀座 (莫氏锥柄)
- 外径固定刀座
- 端面固定刀座
- 镗孔固定刀座
- 双孔固定刀座
- 双头外径固定刀座
- 反向外径固定刀座
- 单侧斜双外径固定刀座
- 斜双内孔固定刀座
- 三孔镗孔固定刀座
- 80中心高不带Y
- 100中心高不带Y
- 125中心高不带Y
- 160中心高不带Y
- Y127中心高四线导轨
- Y130中心高四线导轨
- Y170中心高四线导轨
- Y170V2中心高四线导轨
- Y210中心高四线导轨
- Ø1195中心高四线导轨
- Ø1920中心高四线导轨
- 100中心高装置

# BMT系列 Y210中心高四线两硬导轨

BMT series Y210 center high four wire two hard guide rail series



Technical Parameter



## Y210 center high four wire two hard guide rail series

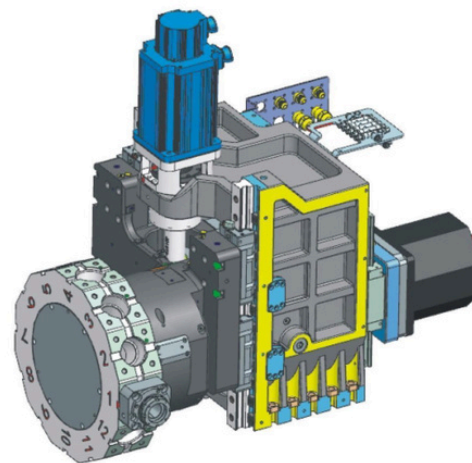
Technical Parameter

Order NO	center height A/mm	Trip	Tool holder size	Workstation	Cutter head reduction ratio	Reduction ratio of tool holder	Water outlet method	Installation screw spacing B/mm	Installation screw span C/mm
BW100-Y210/BMT55-16T-4L	210±1	±75mm	BMT55	16T	1:72	1:1	Optional 3 points 9 points	32	350±0.1mm
BW100-Y210/BMT65-12T-4L			BMT65	12T					
BW100-Y210/BMT75-12T-4L			BMT75	12T					

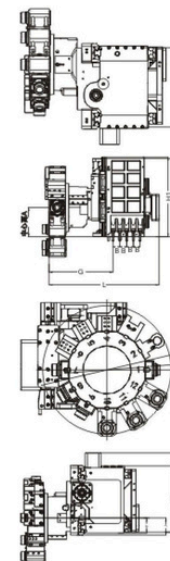
Order NO	W*H2	Center knife side I	Center knife side J	H1	L	D	d	F	G
BW100-Y210/BMT55-16T-4L	368*673	184mm	184mm	610.5	575	645	450	184	326
BW100-Y210/BMT65-12T-4L				610.5	580	645	380	184	331
BW100-Y210/BMT75-12T-4L				610.5	580	705	430	184	331

# BMT系列 BW195中心高四线两硬导轨

BMT series BW195 center high four wire two hard guide series



Technical Parameter



## BW195 center high four wire two hard guide rail series

Technical Parameter

Order NO	center height A/mm	Trip	Tool holder size	Workstation	Cutter head reduction ratio	Reduction ratio of tool holder	Water outlet method	Installation screw spacing B/mm	Installation screw span C/mm
BW195-LPZ-BMT55-12T-4L-RL	195±1	±75mm	BMT55	12T	1:54	1:1	Optional 3 points 9 points	45	425±0.1mm
BW195-LPZ-BMT65-12T-4L-RL			BMT65	12T					
BW195-LPZ-BMT75-12T-4L-RL			BMT75	12T					

Order NO	W*H2	Center knife side I	Center knife side J	H1	L	D	d	F	G
BW195-LPZ-BMT55-12T-4L-RL	523*530.5	100mm	113mm	530.5	734	640	392	100	427
BW195-LPZ-BMT65-12T-4L-RL				530.5	734	640	392	100	433
BW195-LPZ-BMT75-12T-4L-RL				530.5	734	705	430	100	438

0度动力刀座

90度动力刀座

增速动力刀座

双头动力刀座

双出动力刀座

万向动力刀座

内槽动力刀座

深齿动力刀座

插槽动力刀座

摩擦增速动力刀座

外拉风动动力刀座

中心出水装置

后槽动力刀座

车铣动力刀座

车铣动力刀座  
(莫氏锥柄)

外径固定刀座

端面固定刀座

锥孔固定刀座

双锥孔固定刀座

双锥外径固定刀座

反向外径固定刀座

单锥斜孔外径  
固定刀座

斜双内孔固定刀座

三孔锥孔固定刀座

80中心高不带Y

100中心高不带Y

125中心高不带Y

160中心高不带Y

Y127  
中心高四线导轨

Y130  
中心高四线导轨

Y170  
中心高四线导轨

Y170V2  
中心高四线两硬导轨

Y210中  
心高四线两硬导轨

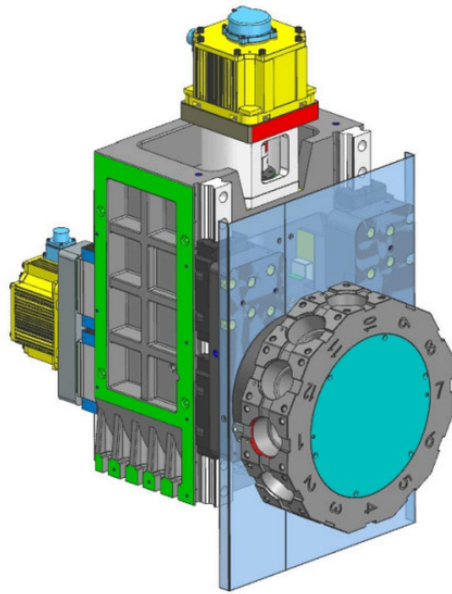
BW195  
中心高四线两硬导轨

BW230  
中心高四线两硬导轨

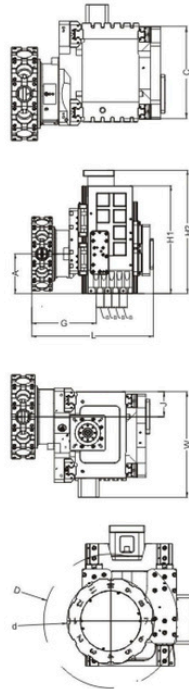
100中心高偏置

# BMT系列 BW230中心高四线两硬导轨

BMT series BW230 center high four wire two hard guide rail series



Technical Parameter



## BW230 center high four wire two hard guide rail series

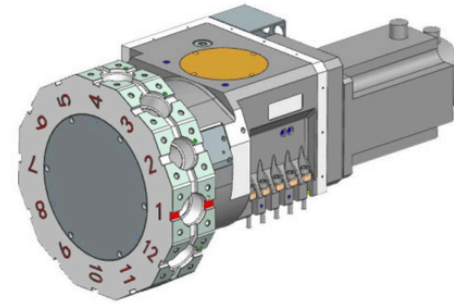
Technical Parameter

Order NO	center height A/mm	Trip	Tool holder size	Workstation	Cutter head reduction ratio	Reduction ratio of tool holder	Water outlet method	Installation screw spacing B1mm	Installation screw span C1mm
BW230-LPZ-BMT75-12T-4L-RL	230±1	±100mm	BMT75	12T	1:60	1:1	Optional 3 points	45	425±0.1

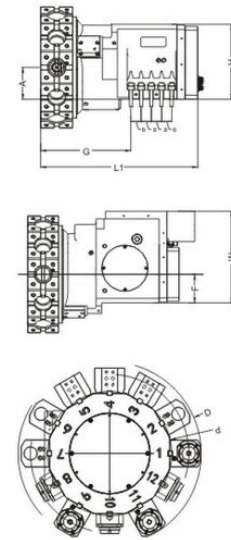
Order NO	W*H2	Center knifto side I	Center knifto side J	H1	L	D	d	F	G
BW230-LPZ-BMT75-12T-4L-RL	540.5*717	129mm	129mm	625.5	707	705	430	100	438

# BMT系列 100中心高偏置

BMT series 100 Center High Offset Series



Technical Parameter



## 100 Center High Offset Series

Technical Parameter

Order NO	center height A/mm	Tool holder size	Workstation	Cutter head reduction ratio	Reduction ratio of tool holder	Water outlet method	Installation screw spacing B1mm	Installation screw span C1mm
BW100-LPZ-55-12T-RL	100	BMT55	12T	1:60	1:1	Optional 3 points 9 points	32	270±0.1mm
BW100-LPZ-65-12T-RL		BMT65	12T					
BW100-LPZ-75-12T-RL		BMT75	12T					

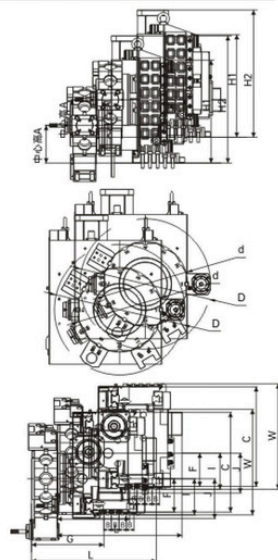
Order NO	W*H	L1	L2(U型)	D	d	F	G	K(U型)
BW100-LPZ-55-12T-RL	298*235	492		580	392	93	283	
BW100-LPZ-65-12T-RL		497		640	392	93	288	
BW100-LPZ-75-12T-RL		502		705	392	93	293	

# BMT系列 Y170中心高四线导轨

BMT series Y170 center high four-wire guide rail

center height	170mm
Trip	±50mm
Tool holder size	BMT40/BMT45/BMT55
Workstation	12T/15T

Technical Parameter



## Y170 center high four-wire guide rail

Technical Parameter

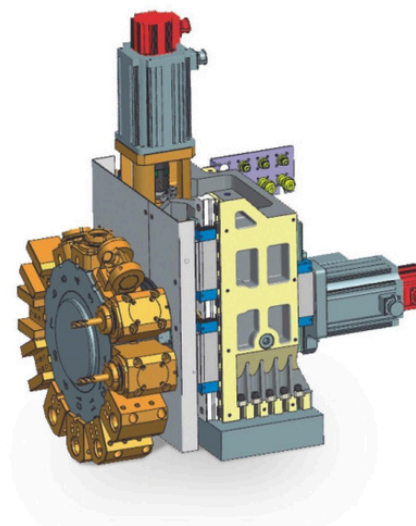
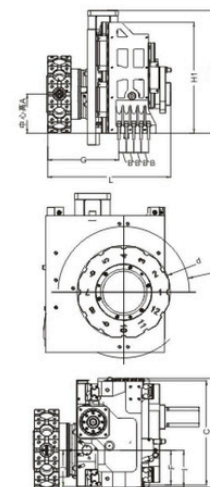
Order NO	center height A/mm	Trip	Tool holder size	Workstation	Cutter head reduction ratio	Reduction ratio of tool holder	Water outlet method	Installation screw spacing B/mm	Installation screw span C/mm
BW80-Y±50/BMT40-15T-4L	170±5	±50mm	BMT40	15T	1:54	1:1	Optional 3 points	32	425±0.1mm
BW80-Y±50/BMT45-12T-4L			BMT45	12T					
BW80-Y±50/BMT55-12T-4L			BMT55	12T					

Order NO	W*H2	Center knife side I	Center knife side J	H1	L	D	d	F	G
BW80-Y±50/BMT40-15T-4L	450*542	154mm	170mm	438	527	480	307	142	303
BW80-Y±50/BMT45-12T-4L				438	533	480	300	142	309
BW80-Y±50/BMT55-12T-4L				438	533	530	342	142	309

# BMT系列 Y170V2中心高四线两硬导轨

BMT series Y170V2 center high four-wire two-hard guide rail

Technical Parameter



## Y170V2 center high four-wire two-hard guide rail

Technical Parameter

Order NO	center height A/mm	Trip	Tool holder size	Workstation	Cutter head reduction ratio	Reduction ratio of tool holder	Water outlet method	Installation screw spacing B/mm	Installation screw span C/mm
BW80-Y170V2/BMT40-15T-4L	170±1mm	±50mm	BMT40	15T	1:54	1:1	Optional 3 points	32	425±0.1mm
BW80-Y170V2/BMT45-12T-4L			BMT45	12T					
BW80-Y170V2/BMT45-15T-4L			BMT45	15T					
BW80-Y170V2/BMT55-12T-4L			BMT55	12T					

Order NO	W*H2	Center knife side I	Center knife side J	H1	L	D	d	F	G
BW80-Y170V2/BMT40-15T-4L	443*532	150mm	150mm	438	503.5	480	307	142	303
BW80-Y170V2/BMT45-12T-4L				438	526.5	480	300	142	309
BW80-Y170V2/BMT45-15T-4L				438	526.5	480	368	142	309
BW80-Y170V2/BMT55-12T-4L				438	531.5	530	342	142	309

- 0度动力刀座
- 90度动力刀座
- 增速动力刀座
- 双头动力刀座
- 双出动力刀座
- 万向动力刀座
- 内槽动力刀座
- 深齿动力刀座
- 插槽动力刀座
- 摩擦增速动力刀座
- 外拉风动动力刀座
- 中心出水装置
- 后槽动力刀座
- 车铣动力刀座
- 车铣动力刀座 (莫氏锥柄)
- 外径固定刀座
- 端面固定刀座
- 镗孔固定刀座
- 双孔固定刀座
- 双斜外孔固定刀座
- 反向外孔固定刀座
- 单斜斜双外孔固定刀座
- 斜双内孔固定刀座
- 三孔镗孔固定刀座

- 80中心高不带Y
- 100中心高不带Y
- 125中心高不带Y
- 160中心高不带Y
- Y127 中心高四线导轨
- Y130 中心高四线导轨
- Y170 中心高四线导轨
- Y170V2 中心高四线两硬导轨
- Y210 中心高四线两硬导轨
- BW1195 中心高四线两硬导轨
- BW1230 中心高四线两硬导轨
- 100中心高前置